

# Las Figuras

VUMSA



✎ Dividimos idealmente el tiempo en 16 partes iguales. Lo que representamos así:



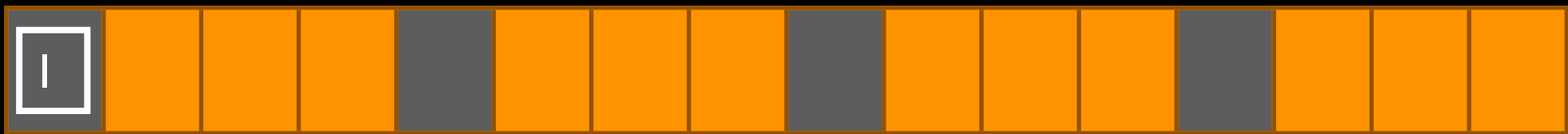
Un total de 16 casillas agrupadas de cuatro en cuatro.

✎ Para representar las duraciones de los sonidos dibujamos rectángulos:



La duración representada es de 4 partes, 4 casillas.

✎ Esta representación tiene una equivalencia con la representación con *figuras*. La representación con figuras está determinada por la figura que representa la duración de una parte. Vamos a tomar a la *Semicorchea* para representar la duración de una parte.

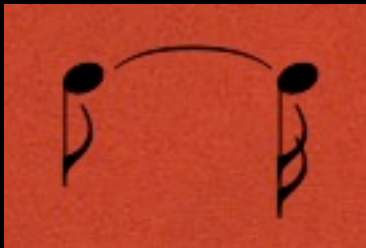
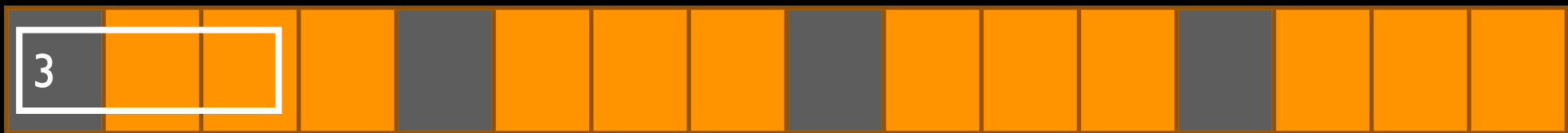


*semícorchea*

✂ Sigamos con el resto de las figuras.



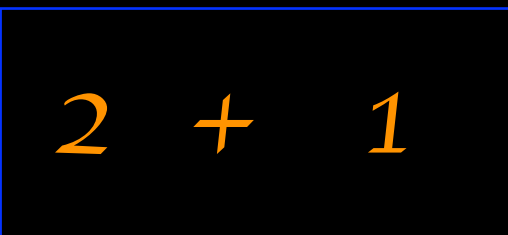
*corchea*

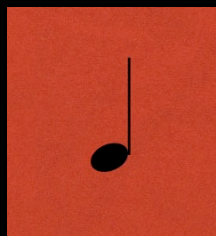
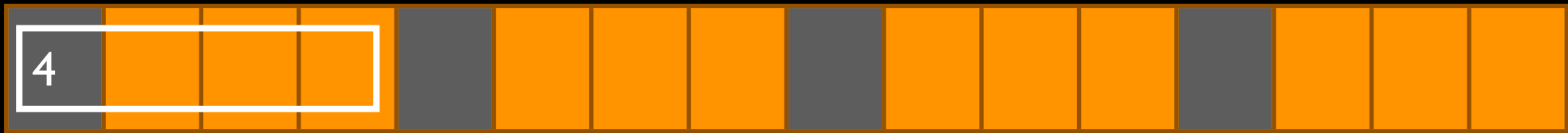


*corchea ligada a semicorchea*

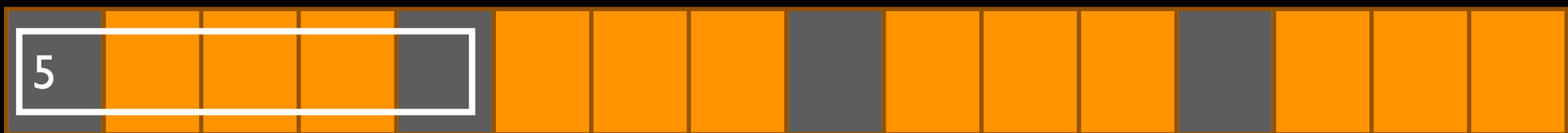


*corchea con puntillo*



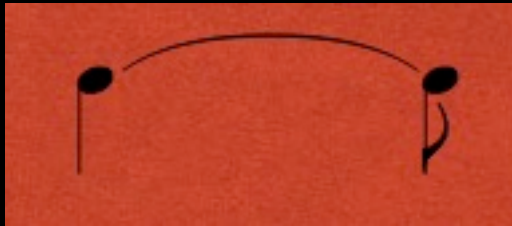
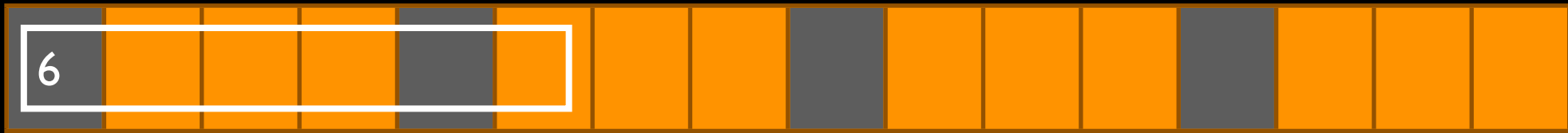


*negra*



*negra ligada a semícorchea*

$$4 + 1$$



*negra ligada a corchea*



*negra con puntillo*

$$4 + 2$$



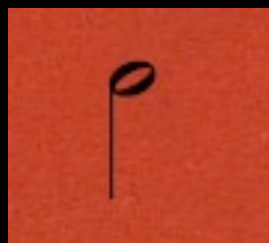
*negra ligada a corchea*

$$4 + 3$$

*con puntillo*



*negra ligada a negra*



*blanca*

$$4 + 4$$



*blanca ligada a semicorchea*

$$8 + 1$$



*blanca ligada a corchea*

$$8 + 2$$



*blanca ligada a corchea  
con puntillo*

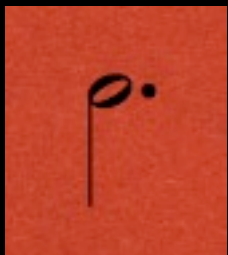
$$8 + 3$$



12



*blanca ligada a negra*



*blanca con puntillo*

8

+

4



*blanca con puntillo  
ligada a semicorchea*

$$12 + 1$$

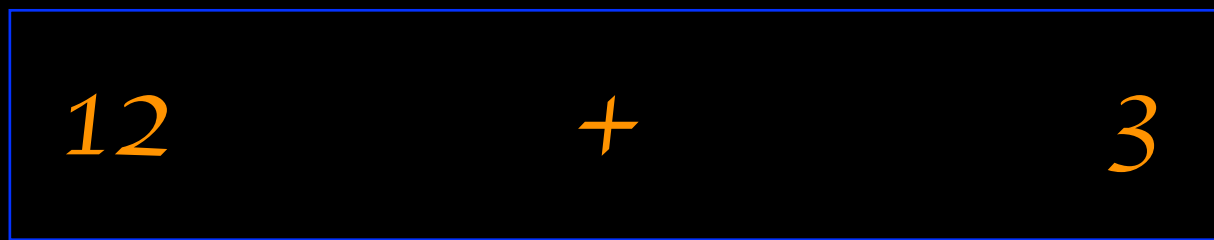


*blanca con puntillo  
ligada a corchea*

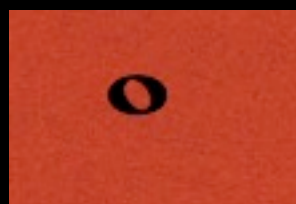
$$12 + 2$$



*blanca con puntillo  
ligada a corchea con*



*puntillo*



*redonda*

*Método de Educación Musical*  
*Vicente Umpiérrez Sánchez*

copyright © 2009 Vicente Umpiérrez Sánchez